

HOSPITAL ONCOPEDIÁTRICO ERASTINHO



CARTILHA PARA
Emergências

CART-HERAS-SESMT-001



HOSPITAL ONCOPEDIÁTRICO ERASTINHO

Cartilha para
Emergências

CART-HERAS-SESMT-001

HOSPITAL
Erastinho

Sobre o Erastinho

O Hospital Erastinho foi inaugurado no dia 1º de setembro de 2020 e está localizado em Curitiba (PR) em uma área de 4.800 m². Possui equipe especializada e alta tecnologia, com estrutura moderna e humanizada para atender crianças e adolescentes de zero a 18 anos. Com 43 leitos, possui capacidade anual de realizar até 17 mil consultas, 500 cirurgias e mais de 85 mil procedimentos. É especializado em Oncopediatria e oferece também diversas outras especialidades médicas, inclusive com um Pronto Atendimento em Pediatria Geral.

O Hospital Erastinho é pioneiro por seguir os **parâmetros internacionais de sustentabilidade e de promoção da saúde**, dentro do conceito **Green Hospital**. Desponta como a primeira instituição brasileira a conquistar, simultaneamente, as certificações **LEED for Healthcare** e **WELL Building Certification**.

Configurando-se como uma unidade operacional Complexo de Saúde Erasto Gaertner, o Hospital Erastinho foi criado para oferecer um ambiente adequado para o atendimento das demandas de saúde do público infantojuvenil.

Desde sua concepção, em 2015, o projeto recebeu o apoio massivo do poder público e da sociedade organizada, viabilizando um investimento de R\$ 30 milhões na estrutura e nos equipamentos do Hospital Erastinho que hoje está à disposição de todos os paranaenses.

Fonte: www.erastinho.com.br



Introdução

Nesta cartilha são apresentados os procedimentos em casos de emergências de incêndios, alagamentos, ameaças de bombas, emergências clínicas, tendo-se em vista a preservação da edificação e de seus ocupantes (Colaboradores e Pacientes).

Ações de Emergência

01. Incêndios

Incêndios podem gerar danos ao patrimônio da Instituição e à vida dos colaboradores e pacientes.

1.1 Medidas de Prevenção

Esta edificação possui:

- Equipamentos de alerta: Ramal de Emergência e Alarme de Incêndio;
- Equipamentos de Combate a Incêndios: Hidrantes e Extintores de Incêndio;
- Sinalizações de Rotas de Fuga;
- Ponto de Encontro (Refúgio) para situações de Evacuações de Emergência;
- Equipe de resposta rápida para combate a princípios de incêndio, evacuação de emergência e primeiros socorros.

*Esta edificação encontra-se em conformidade com a Legislação Estadual do Corpo de Bombeiros.

1.1 Medidas de Supressão

- O Setor de Segurança e Controle de Acesso acionará e encaminhará ao local de ocorrência o Brigadista de Incêndio do Setor mais próximo;
- O Brigadista de Incêndio Comparecerá ao local da ocorrência, analisará a situação e definirá a ação a ser tomada (Combate ao princípio de incêndio ou Evacuação de ambiente).
- O Setor de Segurança e Controle de Acesso acionará os setores SESMT (5246) e Engenharia (5200) e informar da ocorrência;
- Os setores SESMT e Engenharia Comparecerão ao local da ocorrência e prestarão apoio ao Brigadista de Incêndio.
- Havendo necessidade, o Corpo de Bombeiros será acionado pelo telefone 193.

02. Alagamentos

Alagamentos podem gerar danos ao patrimônio da Instituição e à vida dos colaboradores e pacientes.

2.1 Medidas de Detecção

Ao detectar alagamento:

- Os Colaboradores comunicarão o Setor SSO – Hotelaria, pelo ramal 5110, para enxugamento e limpeza do local;
- Os Colaboradores comunicarão o Setor Engenharia, pelo ramal 5200, caso necessário manutenção estrutural;

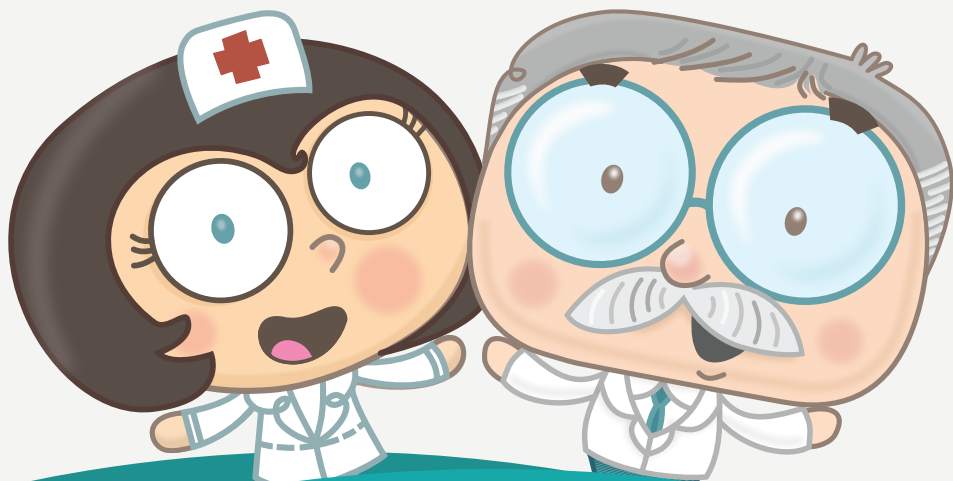
2.2 Medidas de Supressão

- Os Colaboradores, ao depararem-se com alagamentos, desligarão e retirarão da tomada todos os aparelhos/equipamentos eletrônicos.
- Caso necessário ocorrerá a realocação pacientes e equipamentos para locais seguros;
- Setor SSO - Hotelaria comparecerá ao local da ocorrência para enxugamento e limpeza do local;
- Setor Engenharia comparecerá ao local da ocorrência para manutenção estrutural caso necessário.
- Após o controle da situação, ocorrerá a sinalização do local até o completo enxugamento.



03. Emergências Tecnológicas

Em de ocorrência de situações não esperadas e/ou fora do padrão, os colaboradores devem acionar o setor de **Tecnologia da Informação (TI)**, por meio do processo de abertura de **Ordens de Serviço (OS)** para que, assim, seja possível tratar as dúvidas, solicitações, defeitos ou sugestões referentes à utilização do sistema Tasy. Para a abertura correta das Ordens de Serviço os colaboradores devem seguir o descritivo disponibilizado em detalhes no documento "POP-TITASY-003 - GERENCIAMENTO DE DESVIOS - TASY", que pode ser acessado por meio do sistema Tasy.



04. Emergências Médicas

Atendimento a Emergências Médicas será feito pelos Serviços de Urgência e Emergência da instituição, os quais dispõem de equipamentos adequados para tais ações. O procedimento a ser seguido em caso de ocorrência de emergências médicas está descrito no documento “POL-SESMT- POLITICA PARA EMERGENCIAS – ERASTINHO”, que pode ser acessado por meio do sistema Tasy.



HOSPITAL

Erastinho

Rua Dr. Ovande do Amaral, 201
Jardim das Américas | Curitiba-PR

www.erastinho.com.br